

# PROYECTO/PROJECTO AEGINA

GESTIÓN DE ÁREAS MARINAS INSULARES  
PROTEGIDAS A TRAVÉS DE ESPECIES CRÍTICAS

GESTÃO O DE ÁREAS MARINHAS INSULARES  
PROTEGIDAS DAS ESPÉCIES CRÍTICAS



Pedro López Suárez

Cooperación entre el Gobierno de Canarias y la República de Cabo Verde para la gestión de las áreas marinas protegidas que frecuentan las tortugas marinas.

Cooperação entre o governo das Canárias e da República de Cabo Verde para la gestão das áreas marítimas protegidas freqüentadas pelas tartarugas marinhas.



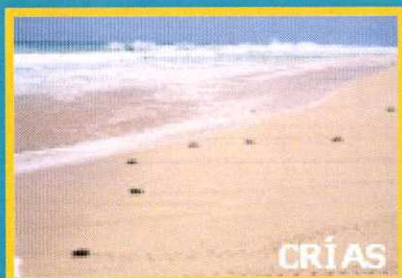


# GRANDES MIGRADORES

2

## GRANDES MIGRAÇÕES

Las tortugas marinas realizan grandes migraciones, una de ellas hacia mar abierto durante las primeras fases de su vida (cría y juvenil); otra, cuando alcanza la madurez sexual, hacia los lugares de reproducción, que coinciden con su lugar de nacimiento. Finalmente, entre las zonas de alimentación de adultas y de nidificación.



Las aguas canarias son zona de alimentación de la tortuga común en fase juvenil. Por otro lado en el archipiélago de Cabo Verde nidifica una de las poblaciones más importantes a nivel mundial estimada en unas 4.000 hembras.

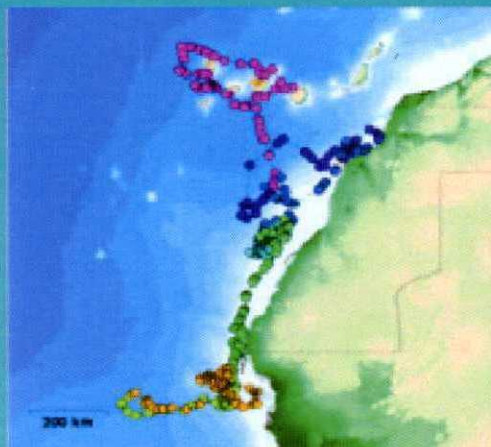
As tartarugas marinhas realizam grandes migrações, uma a mar aberto durante as primeiras fases da sua vida (crias e em idade jovem), e outra quando alcançam a maturidade sexual até aos lugares de reprodução que coincidem com o lugar de nascimento. Finalmente, entre as zonas de alimentação de adultas e onde fazem o ninho.

As águas das Canárias são uma zona de tartarugas comuns na idade juvenil. Por outro lado, no arquipélago de Cabo Verde habita uma das populações mais importantes a nível mundial estimando-se uns 4000 feminas.



# SEGUIMIENTO POR SATÉLITE

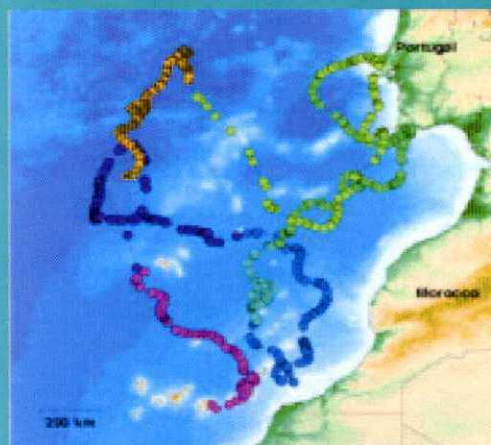
## SEGUIMIENTO POR SATELITE



Ruta de *Lafina*  
(Juvenil Canarias)



Ruta de *Dani moçinho*  
(Macho Cabo Verde)



Ruta de *Irenia*  
(Juvenil Canarias)

Los transmisores se han utilizado para conocer las zonas frecuentadas por las tortugas de Canarias y de Cabo Verde. Se colocan sobre el caparazón y cuando estos animales salen a superficie emiten una señal que captan los satélites dando las coordenadas de posición de la tortuga.

Estas rutas se pueden ver en las siguientes páginas:

[www.iccm.rcanaria.es](http://www.iccm.rcanaria.es) y

[www.seaturtle.org/tracking](http://www.seaturtle.org/tracking)

Os transmissores têm sido utilizados para conhecer as zonas frequentadas pelas tartarugas das Canárias e de Cabo Verde. Colocam-se sobre as carapaças e quando os animais saem à superfície emitem um sinal que são captados pelos satélites dando as coordenadas das posições das tartarugas.

As zonas frequentadas pelas tartarugas poder vista na páginas seguintes:

[www.iccm.rcanaria.es](http://www.iccm.rcanaria.es) y

[www.seaturtle.org/tracking](http://www.seaturtle.org/tracking)



# ACTIVIDADES

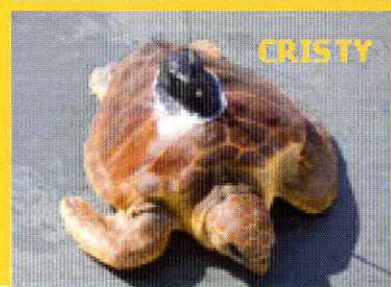
Con el proyecto Aegina se han colocado un total de 13 transmisores en tortuga *Caretta caretta*.

- 10 juveniles de Canarias.
- 2 machos adultos de Cabo Verde.
- 1 hembra adulta en Cabo Verde.

# ATIVIDADES

Com o projecto Aegina colocaram-se 13 transmissores nas tartarugas *Caretta caretta*.

- 10 jovens das Canarias.
- 2 machos adultos de Cabo Verde.
- 1 femina adulta de Cabo Verde.





# IMPORTANCIA DEL ESTUDIO

## IMPORTÂNCIA DO PROJECTO

Gracias al seguimiento por satélite se puede conocer las rutas migratorias seguidas por las tortugas marinas.

Se conoce bastante sobre las rutas seguidas por las hembras adultas, puesto que es fácil su captura en las playas durante la época de reproducción, sin embargo las migraciones que realizan los individuos juveniles y machos adultos es menos conocida debido a la dificultad de la captura. Es por esto que este proyecto se ha centrado en poner transmisores a juveniles de canarias y machos adultos de Cabo Verde.

Graças ao seguimento por satélite podem conhecer-se as rotas migratórias seguidas pelas tartarugas marinhas. Conhece-se bastante sobre as rotas seguidas pelas fêmeas adultas, visto que é fácil a captura nas praias durante a época de reprodução, No entanto, as migrações que os jovens e os machos adultos realizam é menos conhecida devido à dificuldade da sua captura. É por isso que este projecto se tem centrado em por transmissores em jovens das Canarias e em machos adultos de Cabo Verde.







## AEGINA

### ISLAS CANARIAS:

#### Gobierno de Canarias

(Consejería de Educación, Cultura y Deportes - Dirección General de universidades e investigación-).

#### Instituto Canario de Ciencias Marinas (ICCM)

### REPÚBLICA DE CABO VERDE:

Governo de Cabo Verde. (Ministerio de Ambiente Agricultura e Pescas).

Instituto Nacional de Desenvolvimento das Pescas (INDP). -Direcção Gral do Ambiente.